

Zulässige Gesamtmasse	500 kg
Eigenmasse (Standardausführung)	300 kg
Gesamtlänge	2850 mm
Länge Wagenkasten	2000 mm
Gesamtbreite	1550 mm
Gesamthöhe	1040 mm

Luxusausführung. Das Eingangstret ist bei diesen Zeiten herausnehmbar bzw. kann als zusätzliches Sonnendach ausgestellt werden. Die Ausrüstung mit Innenkabine und Schaumstoffauflagen ist durch Nachkauf möglich.

2.3. Luxusausführung (CT 6-2-L)
Diese Ausführung hat Fußbodenbelag, Gardinen, Werrtuch, Spülbecken, Innenkabine, Schaumstoffauflagen und eine abnehmbare Küche.

3. Gesamteinrichtung

Mit dem Wohnzeitanhänger IFA-CampTourist 6-2 wird dem in- und ausländischen Kundenkreis ein neuentwickeltes Erzeugnis vorgestellt, das einen wesentlich höheren Gebrauchswert als alle Vorgängermodelle hat und beim Vergleich mit anderen, den Weltstand bestimmenden Erzeugnissen außerordentlich gut abschneidet. Damit werden die Obernhauer Traditionen fortgesetzt, auf die Bedarfswünsche der in- und ausländischen „Camper“ schnell zu reagieren und auch neue Bedürfnisse zu erfüllen. (14170)

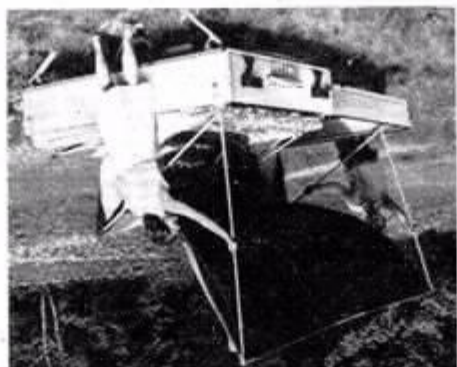


Bild 5 Zweite Aufbauphase: Aufrichten des Zeitgestänges



Bild 4 Erste Aufbauphase: Aufklappen des Deckes

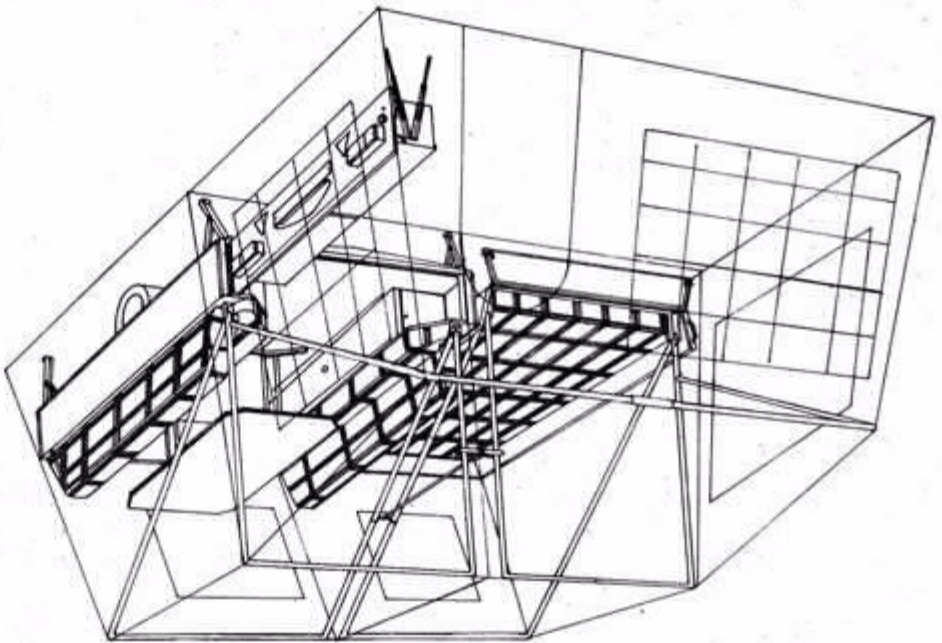


Bild 6 Röntgenschnitt des aufgebauten CampTourist 6-2

Sitzposition elektronisch einstellbar

Ein elektronisches System für die Einstellung von Fahrer- bzw. Beifahrersitz in Kraftfahrzeugen kann man mit einem Steuerknüppel, der bald die bequemste Sitzposition einstellt, werden durch Drücken einer Taste an der elektronischen Steuerung die gewünschten Positionen digital gespeichert. Benutzt ein anderer Fahrer das Kraftfahrzeug, so kann auch die für ihn günstige Sitzposition einstellen und speichern. Auf Knopfdruck sind die gespeicherten Positionen wieder abgerufen. (14066) B.

8. Kraftfahrzeug-Instanzhaltungs-Tagung

Die rasch zunehmende Motorisierung erfordert mit Rücksicht auf die begrenzt verfügbare Anzahl von Arbeitskräften große Aktivitäten bei der Entwicklung wissenschaftlicher Arbeitsmethoden zur Verbesserung der Arbeitsproduktivität in der Kraftfahrzeug-Instanzhaltung. In diesem Sinne veranstaltet die Ingenieurhochschule Zwickau, Sektion Kraftfahrzeugtechnik, in Verbindung mit der Hochschulsektion der Kammer der Technik die 8. Kraftfahrzeug-Instanzhaltungs-Tagung am 12. und 13. Oktober 1978 in Zwickau zu den Themenkomplexen: Technologie der Instanzhaltung, Schädigungs-Verhältnisse, Zuverlässigkeit, Tribotechnik, Einladungen können bei der Ingenieurhochschule Zwickau, Sektion Kraftfahrzeugtechnik, Tagungsbüro, 95 Zwickau, Lessingstr. 15 (Tel. 4861/252), angefordert werden. (14165) Mülheim

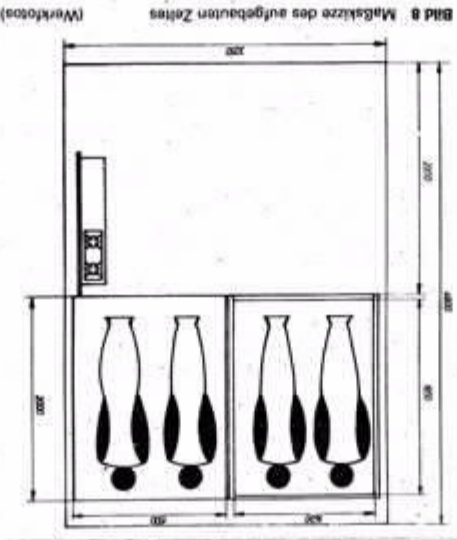


Bild 8 Maßskizze des aufgebauten Zeltes (Werkzeugs)

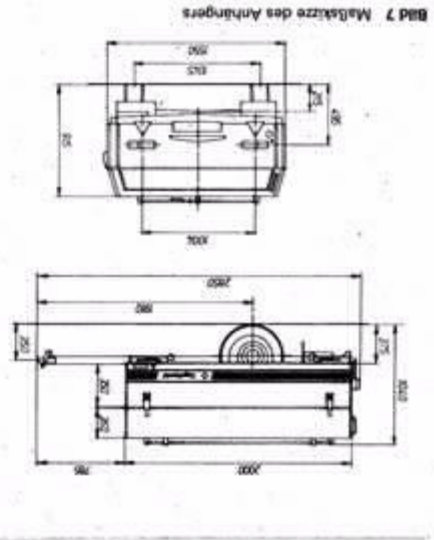


Bild 7 Maßskizze des Anhängers

des Fahrgestells (Eimrennlackierung) wird ebenfalls auf elektrostatische Plastpulverbeschichtung umgestellt. Damit wird erstmalig eine Oberflächentechnologie verwirklicht, die in bezug auf Korrosionsschutz als weitausbestimmend bezeichnet werden kann.

2. Ausstattungsvarianten

Der CT 6-2 wird in drei unterschiedlichen Ausführungen angeboten.

2.1. Standardausführung (CT 6-2-S)
Diese Ausführung ist nicht mit Gardinen, Werrtuch, Innenkabine, Schaumstoffauflagen und Spülbecken ausgerüstet. Sie hat ein Zeit ohne herausnehmbares Eingangstret.
2.2. Normalausführung (CT 6-2-N)
Hier ist neben Gardinen und Werrtuch ein Fußbodenbelag vorgesehen, aber keine Schaumstoffauflagen und Innenkabine. Die Normausführung erhält das gleiche Zeit wie die